

TIPOS DE CONTENEDORES MARÍTIMOS



CONTENEDOR DRY VAN 20'

PESO	VACIO	2.250 Kg	
	PESO MAXIMO	28.240 Kg	
MEDIDAS	EXTERNO	INTERNO	PUERTAS ABIERTAS
LARGO	6.058 mm	5.900 mm	—
ANCHO	2.438 mm	2.345 mm	2.335 mm
ALTO	2.591 mm	2.400 mm	2.290 mm
VOLUMEN	33,30 m3		



CONTENEDOR DRY VAN 40'

PESO	VACIO	3.630 Kg	
	PESO MAXIMO	26.850 Kg	
MEDIDAS	EXTERNO	INTERNO	PUERTAS ABIERTAS
LARGO	12.192 mm	12.030 mm	—
ANCHO	2.438 mm	2.345 mm	2.335 mm
ALTO	2.591 mm	2.400 mm	2.290 mm
VOLUMEN	67,70 m3		



CONTENEDOR DRY VAN 40' HIGH CUBE

PESO	VACIO	3.800 Kg	
	PESO MAXIMO	26.600 Kg	
MEDIDAS	EXTERNO	INTERNO	PUERTAS ABIERTAS
LARGO	12.192 mm	12.030 mm	—
ANCHO	2.438 mm	2.350 mm	2.335 mm
ALTO	2.896 mm	2.710 mm	2.595 mm
VOLUMEN	76,50 m3		



TIPOS DE CONTENEDORES MARÍTIMOS



CONTENEDOR REEFER 20'

PESO	VACIO	3.400 Kg	
	PESO MAXIMO	27.280 Kg	
MEDIDAS	EXTERNO	INTERNO	PUERTAS ABIERTAS
LARGO	6.058 mm	5.500 mm	—
ANCHO	2.438 mm	2.285 mm	2.285 mm
ALTO	2.591 mm	2.255 mm	2.210 mm
VOLUMEN	28,30 m ³		
	180/200 V y 380/440 V, 50/60 Hz // -25 / +25°		



CONTENEDOR REEFER 40'

PESO	VACIO	4.500 Kg	
	PESO MAXIMO	30.400 Kg	
MEDIDAS	EXTERNO	INTERNO	PUERTAS ABIERTAS
LARGO	12.192 mm	11.575 mm	—
ANCHO	2.438 mm	2.285 mm	2.280 mm
ALTO	2.591 mm	2.250 mm	2.200 mm
VOLUMEN	58,70 m ³		
	380/440 V, 50/60 Hz // -25 / +25°		



CONTENEDOR REEFER 40' HIGH CUBE

PESO	VACIO	5.200 Kg	
	PESO MAXIMO	29.250 Kg	
MEDIDAS	EXTERNO	INTERNO	PUERTAS ABIERTAS
LARGO	12.192 mm	11.575 mm	—
ANCHO	2.438 mm	2.290 mm	2.290 mm
ALTO	2.895 mm	2.550 mm	2.435 mm
VOLUMEN	68 m ³		
	380/440 V, 50/60 Hz // -25 / +25°		



TIPOS DE CONTENEDORES MARÍTIMOS



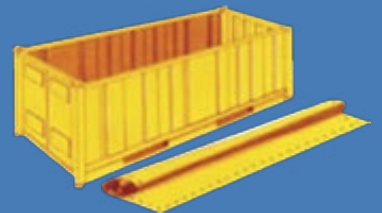
CONTENEDOR ABIERTO 20' OPEN TOP

PESO	VACIO	2.250 Kg		
	PESO MAXIMO	28.230 Kg		
MEDIDAS	EXTERNO	INTERNO	PUERTAS ABIERTAS	ABERTURA SUPERIOR
LARGO	6.058 mm	5.900 mm	—	5.740 mm
ANCHO	2.438 mm	2.330 mm	2.330 mm	2.190 mm
ALTO	2.591 mm	2.380 mm	2.220 mm	
VOLUMEN	31,80 M3			



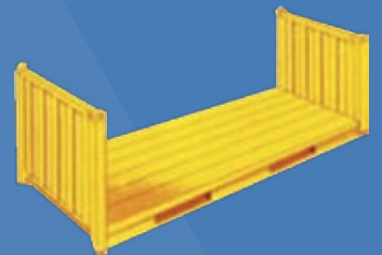
CONTENEDOR ABIERTO 40' OPEN TOP

PESO	VACIO	3.650 Kg		
	PESO MAXIMO	26.830 Kg		
MEDIDAS	EXTERNO	INTERNO	PUERTAS ABIERTAS	ABERTURA SUPERIOR
LARGO	12.192 mm	12.045 mm	—	11.890 mm
ANCHO	2.438 mm	2.340 mm	2.335 mm	2.185 mm
ALTO	2.591 mm	2.380 mm	2.255 mm	
VOLUMEN	67,10 m3			



CONTENEDOR ABIERTO 20' FLAT RACK

PESO	VACIO	2.500 Kg	
	PESO MAXIMO	30.150 Kg	
MEDIDAS	EXTERNO	INTERNO	PUERTAS ABIERTAS
LARGO	6.058 mm	5.900 mm	5.700 mm
ANCHO	2.438 mm	2.400 mm	2.250 mm
ALTO	2.591 mm	2.285 mm	2.285 mm
VOLUMEN			

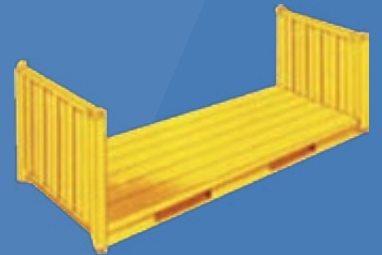


TIPOS DE CONTENEDORES MARÍTIMOS



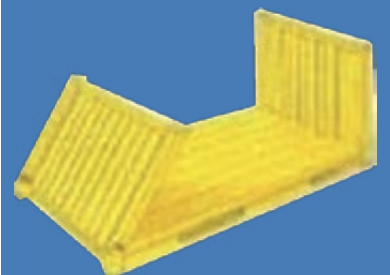
CONTENEDOR ABIERTO 40' FLAT RACK

PESO	VACIO	4.900 Kg	
	PESO MAXIMO	40.100 Kg	
MEDIDAS	EXTERNO	INTERNO	PUERTAS ABIERTAS
LARGO	12.192 mm	12.150 mm	11.835 mm
ANCHO	2.438 mm	2.400 mm	2.230 mm
ALTO	2.591 mm	2.035 mm	2.035 mm
VOLUMEN	58,70 m ³		



CONTENEDOR COLLAPSIBLE 20' FLAT RACK

PESO	VACIO	2.870 Kg	
	PESO MAXIMO	27.610 Kg	
MEDIDAS	EXTERNO	INTERNO	PUERTAS ABIERTAS
LARGO		5.900 mm	
ANCHO		2.148 mm	
ALTO		2.176 mm	
VOLUMEN	27,60 m ³		



CONTENEDOR COLLAPSIBLE 40' FLAT RACK

PESO	VACIO	5.450 Kg	
	PESO MAXIMO	30.480 Kg	
MEDIDAS	EXTERNO	INTERNO	PUERTAS ABIERTAS
LARGO		12.032 mm	
ANCHO		2.240 mm	
ALTO		2.034 mm	
VOLUMEN	54,80 m ³		

